

DESCRIPTION D'UNE RÉALISATION PROFESSIONNELLE		N° réalisation :
Nom, prénom : LIN Dany		N° candidat :
Épreuve ponctuelle <input type="checkbox"/>	Contrôle en cours de formation <input type="checkbox"/>	Date : / /.....
Organisation support de la réalisation professionnelle		
La société BureauTech Services souhaite mettre en place une maquette système composée d'un serveur Windows (AD, DHCP, DNS), d'un serveur GLPI, d'un switch et de deux PC clients afin de centraliser la gestion des utilisateurs et du parc informatique, d'automatiser la configuration réseau et de suivre les incidents via un outil de helpdesk.		
Intitulé de la réalisation professionnelle		
Mise en place d'une infrastructure réseau inter-VLAN sécurisée avec services DHCP/DNS et pare-feu.		
Période de réalisation : Lieu :		
Modalité : <input type="checkbox"/> Seul(e) <input type="checkbox"/> En équipe		
Compétences travaillées		
<input type="checkbox"/> Concevoir une solution d'infrastructure réseau <input type="checkbox"/> Installer, tester et déployer une solution d'infrastructure réseau <input type="checkbox"/> Exploiter, dépanner et superviser une solution d'infrastructure réseau		
Conditions de réalisation¹ (ressources fournies, résultats attendus)		
<ul style="list-style-type: none"> • 1 server avec rôle AD, DHCP, DNS • 1 server GLPI • 2 Clients Windows 2022 		
Description des ressources documentaires, matérielles et logicielles utilisées²		
Ressources documentaires :		
<ul style="list-style-type: none"> • Topologies de l'infrastructure Réseau • Documentation Microsoft pour AD DS, DNS, DHCP. • Documentation officielle GLPI (installation, configuration, utilisation). • Supports de cours / tutoriels BTS SIO SISR (domaine, services réseau, GLPI). 		
Ressources matérielles :		
<ul style="list-style-type: none"> • 1 serveur physique pour Windows Server. • 1 serveur ou machine dédiée pour GLPI. • 1 switch réseau. • 1 poste client. 		
Ressources logicielles :		
<ul style="list-style-type: none"> • Windows Server (rôles AD DS, DNS, DHCP). • Windows avec Apache, MariaDB pour GLPI. • Windows pour les postes clients. • Outils d'administration (consoles AD/DHCP/DNS, navigateur web pour GLPI). 		

¹ En référence aux *conditions de réalisation et ressources nécessaires* du bloc « Administration des systèmes et des réseaux » prévues dans le référentiel de certification du BTS SIO.

² Les réalisations professionnelles sont élaborées dans un environnement technologique conforme à l'annexe II.E du référentiel du BTS SIO.

Modalités d'accès aux productions et à leur documentation

- Danylin-portfolio.fr

BTS SERVICES INFORMATIQUES AUX ORGANISATIONS

SESSION 2026

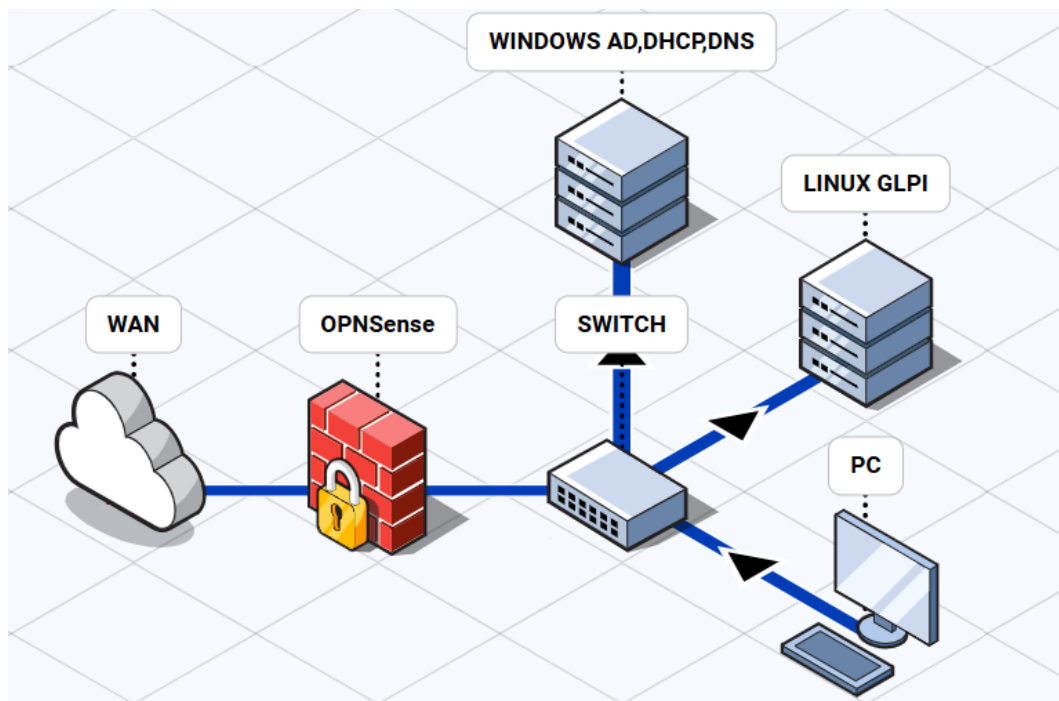
ANNEXE VII-1-A : Fiche descriptive de réalisation professionnelle (verso, éventuellement pages suivantes)

Épreuve E6 - Administration des systèmes et des réseaux (option SISR)

Descriptif de la réalisation professionnelle, y compris les productions réalisées et schémas explicatifs

L'objectif de cette réalisation professionnelle est de mettre en place une petite infrastructure réseau d'entreprise segmentée en VLAN, avec routage, services DHCP/DNS et pare-feu, afin d'assurer une communication maîtrisée et sécurisée entre les postes.

Topologie :



SRV GLPI : 192.168.100.20

PC 1 et 2 : 192.168.100.XX

Plage DHCP : 192.168.100.50 à 192.168.100.100

Démarche de mise en place de la réalisation professionnelle :

- Installation serveur AD, DHCP, DNS
- Intégration des PC clients
- Installation du serveur GLPI

Résultats Attendus :

- Le domaine AD est créé et fonctionnel, avec des utilisateurs et des postes joints au domaine.
- Les postes clients reçoivent automatiquement une adresse IP et les bons paramètres réseau via DHCP.
- Le serveur GLPI est accessible depuis les postes clients et permet de créer/consulter des tickets d'incidents.

